



STONE WEALTH MANAGEMENT



Работа по созданию художественной керамики начинается с создания эскиза. На этом этапе Заказчик сообщает нам свое видение относительно будущего изделия, некую идею (или же мы можем предложить свою подходящую под те габариты/пространство, которое хочет украсить Заказчик). После чего мы приступаем непосредственно к эскизированию. Эскизы делаются в том количестве, которое потребуется Клиенту для принятия решения. После утверждения эскиза начинается процесс работы над созданием изделия.

Для создания изделий из керамики используется специальная морозостойкая глина по собственному рецепту. После процесса "набивки", который заключается в том, что к твердому основанию крепятся деревянные направляющие необходимой толщины. Толщина изделия зависит от начального технического задания. Само изделие делается на 7,5% больше, т.к. в процессе "усадки" (во время сушки и последующих обжигов) оно уменьшается в размерах. Между направляющими начинает в ручную утрамбовываться глина. В результате этого процесса глина очень хорошо проминается, что очень хорошо сказывается на ее эксплуатационных характеристиках.

После процесса "набивки" начинается процесс лепки (делается это вручную при помощи стеков и специальных инструментов). Создается общая композиция, после чего начинается проработка отдельных элементов. Изделию придается необходимая форма, делаются различные декоративные эффекты и т.д. На этом этапе Заказчик может вносить коррективы в форму изделия.

По окончании процесса лепки изделие разрезается на части меньшего размера (по рисунку). Швы при этом не видны. Размеры фрагментов порядка ~20*30см (если это панно или камин). В случае, если это части фасада, то размеры фрагментов зависят от толщины изделия (2-4,5см) и могут быть больших размеров. Максимальная высота цельного фрагмента скульптуры составляет один метр (это зависит от внутренней высоты печей), т.е. в случае если высота скульптуры больше, то она будет состоять из нескольких элементов. После разрезки изделия создается монтажная схема, в которую вносятся все фрагменты и их нумерация. Далее начинается процесс "сушки" (высушивания изделия).

Процесс "сушки" занимает от двух недель до месяца. Высыхание изделия производится естественным способом. Каждый фрагмент изделия нагружается со всех четырех сторон (это делается для того, чтобы изделие осталось ровным, т.к. в если этого не сделать, то в процессе высыхания оно может искривиться).

После полного высыхания изделия происходит нанесение и втирание в фрагменты оксида меди. Это делается для того, чтобы придать изделию графичности, а также увеличить возможное количество декоративных приемов при покраске. После этого все фрагменты проходят утильный обжиг на 1150 градусов. После утильного обжига высохшая глина становится черепком. После этого начинается процесс покраски.

Покраска изделия осуществляется поэтапно. Краски наносятся поочередно, от большей температуры обжига к меньшей. То есть сначала наносятся краски на температуру 1000 градусов, после чего делается обжиг. Далее наносятся краски на 960 градусов и идет следующий обжиг и т.д. Последними идут краски на основе благородных металлов (золота, платины), они обжигаются при температуре 800 градусов. В случае, если произвести обжиг краски на большей температуре, чем та для которой она предназначена, то краска может выгореть (исчезнуть) или изменить цвет, если превышение было небольшим. Кроме того отдельно производятся обжиги (940 градусов) керамики в случае поливания ее жидкой глазурью (дает эффект "кракле"). Как правило на каждый фрагмент изделия приходится от 6 до 8 обжигов (но их может быть и больше). Используются краски на основе золотосодержащих материалов, они являются наиболее качественными (основные производители используемых красок Германия, Россия). На этапе покраски Заказчик может внести коррективы по цвету изделия.

После окончания процесса покраски керамика упаковывается в противоударный материал и коробки и передается Заказчику.

Приблизительные сроки изготовления изделий (их необходимо предварительно уточнять):

- камин – 3-4 месяца
- панно 2*3 м – 2,5-3 месяца
- фасад 20-30 м² – 3 месяца
- скульптуры – 2-2,5 месяца.

Из керамики можно изготовить:

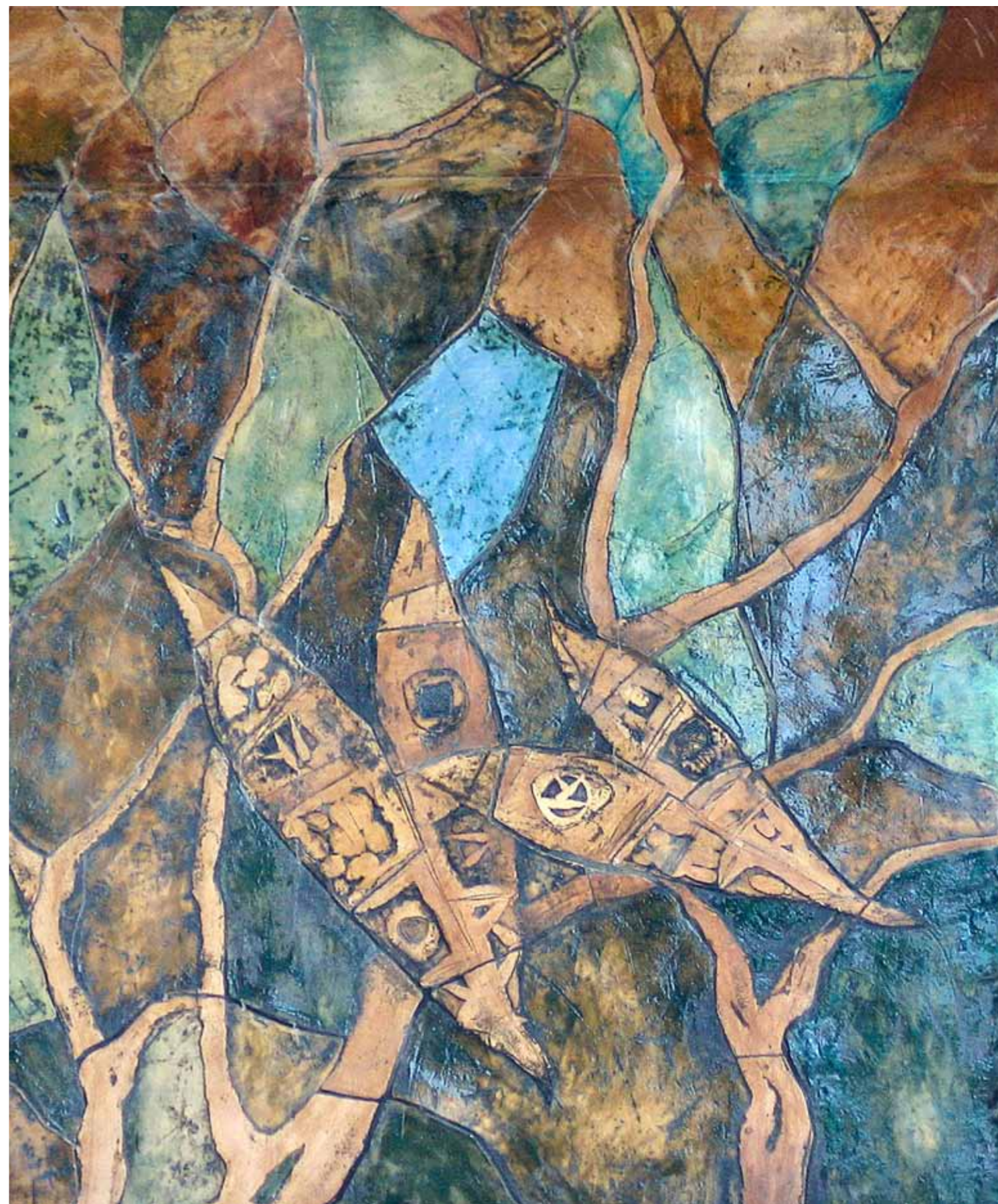
- декоративные панно
- камин/печи
- фасады
- фонтаны
- оформление бассейнов/саун
- светильники
- парковая скульптура
- раковины, столешницы, кашпо
- напольная плитка, кухонные фартуки
- наличники
- декоративные элементы
- кухни (керамика врезается в массив дерева)

ФАСАДНЫЙ ДЕКОР "ЛИСТЯ" / FASADE DECOR "LEAVES"

Загородный дом. Фасад. Фриз и декоративные медальоны.
Шамот, окислы, эмали, глазури.

Country house facade. Frieze and decorative roundels.
Chamotte, oxides, enamels, glazes.

2004







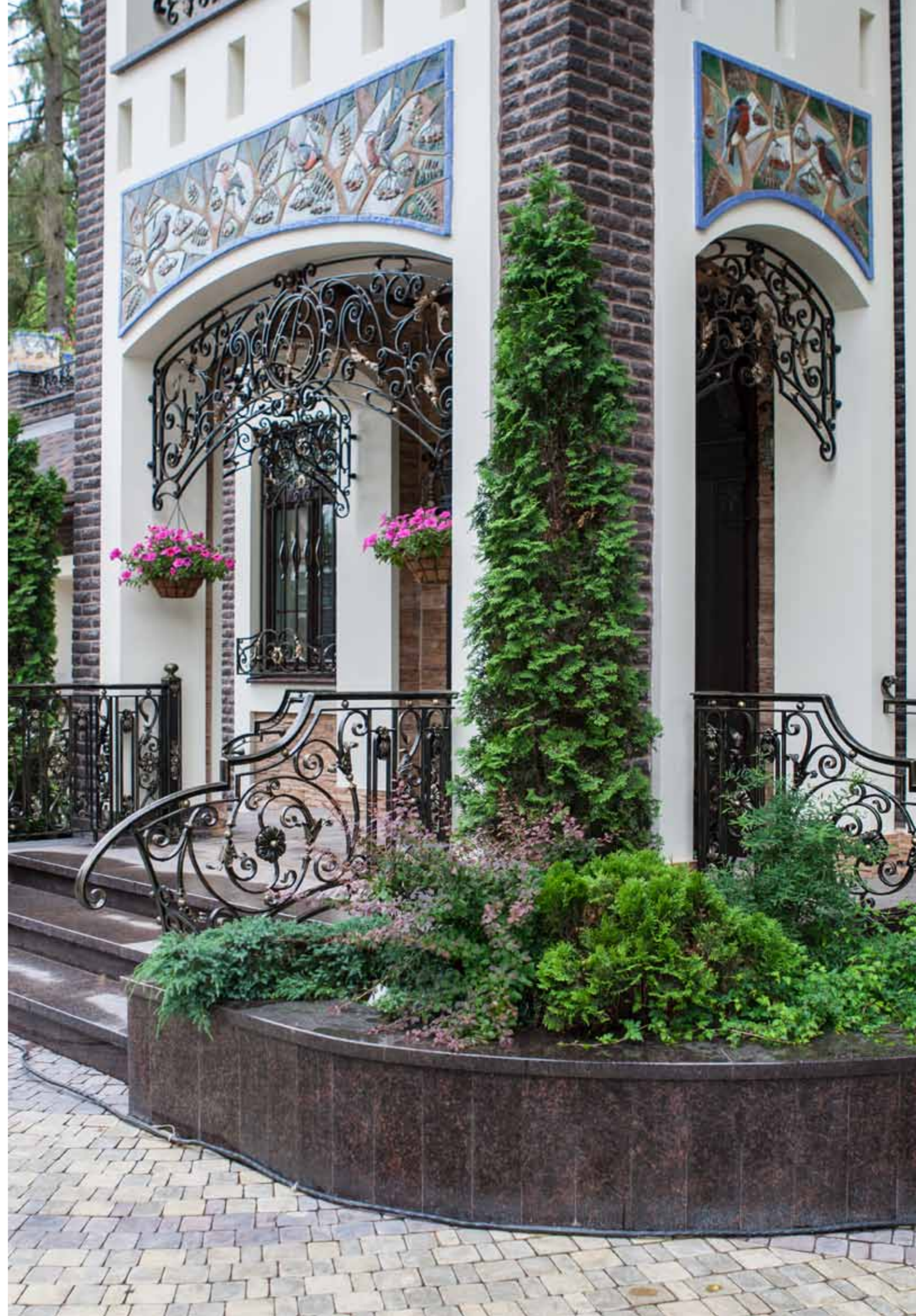
ФАСАДНЫЙ ДЕКОР "ПТИЦЫ" FASADE DECOR "BIRDS"

Загородный дом.
Декоративные панно,
фонтан, кашпо.
Шамот, окислы,
эмали, глазури.

Country house.
Decorative panels,
fountain, planters.
Chamotte, oxides, enamels,
glazes.

2010







ДОМ С МЕДАЛЬОНАМИ

MEDALLION FASADE DECORATION

Загородный дом. Фасад. Декоративные медальоны.

Шамот, окислы, эмали, глазури.

Country house facade. Decorative roundels.
Chamotte, oxides, enamels, glazes.

2009







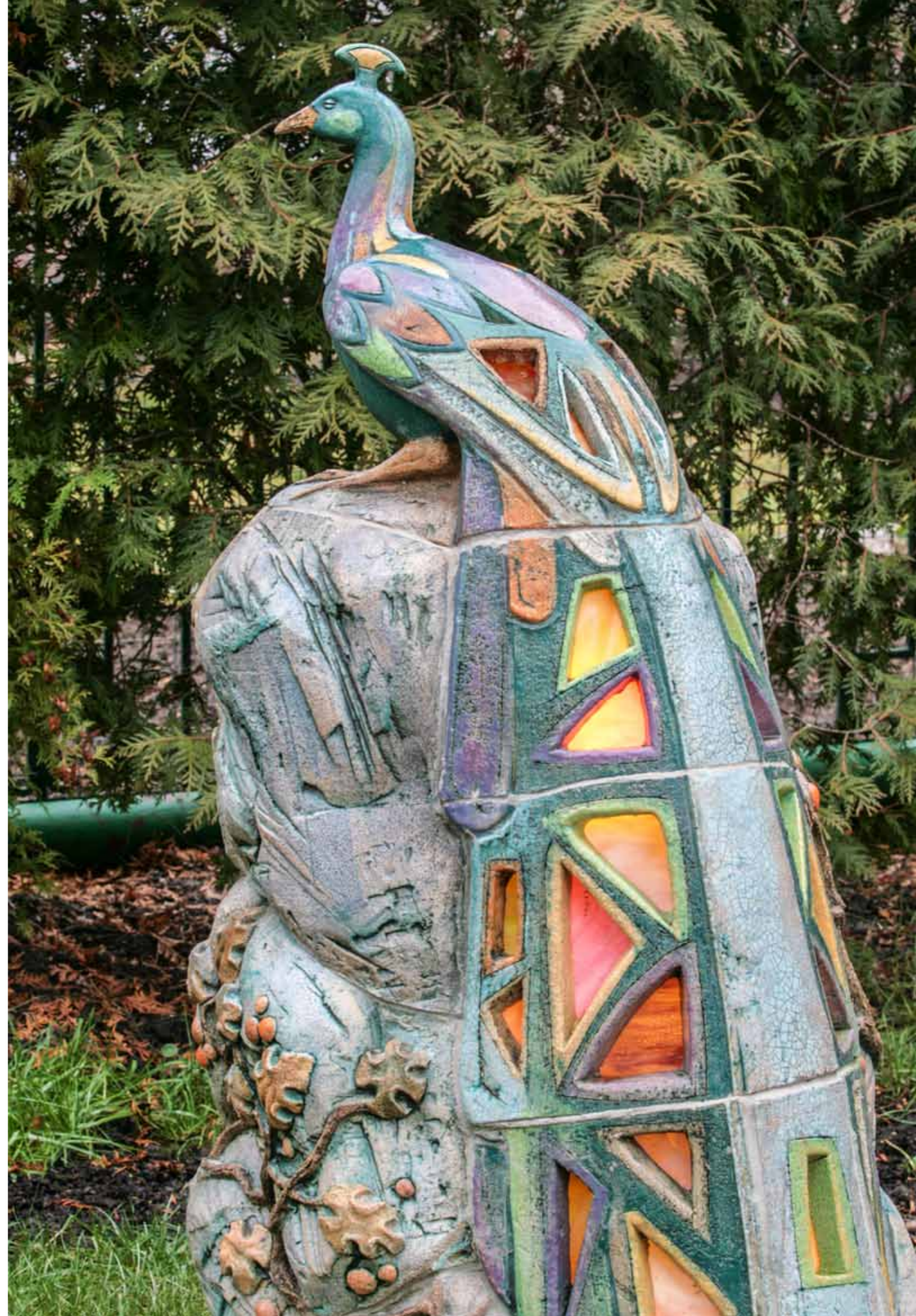
ПАРКОВАЯ СКУЛЬПТУРА

PARK SCULPTURE

Ландшафтный дизайн. Парковая скульптура «Поганки», «Черепаша», «Жар-птица». Шамот, окислы, эмали, глазури, витраж.

Landscape design. Park sculpture «Toadstools», «Turtle», «Firebird». Chamotte, oxides, enamels, glazes, stained glass.

2003



ПАРКОВАЯ СКУЛЬПТУРА

PARK SCULPTURE

Ландшафтный дизайн. Парковая скульптура «Улитки», «Ящер».
Шамот, окислы, эмали, глазури, витраж.

Landscape design. Park sculpture «Snails», «Lizard».
Chamotte, oxides, enamels, glazes, stained glass.

2003







КАМИН "ЛЕСНЫЕ ГРЁЗЫ"

FIREPLACE "FOREST DREAMS"

Загородный дом.
Шамот, окислы, эмали, глазури.

Country house.
Chamotte, oxides, enamels, glazes.

2009





КАМИН "ЦВЕТОЧНАЯ СИМФОНИЯ" FIREPLACE "FLORAL SYMPHONY"

Загородный дом. Камин.
Колонны.
Шамот, окислы, эмали, глазури.

Country house. Fireplace.
Columns.
Chamotte, oxides, enamels,
glazes.

2016







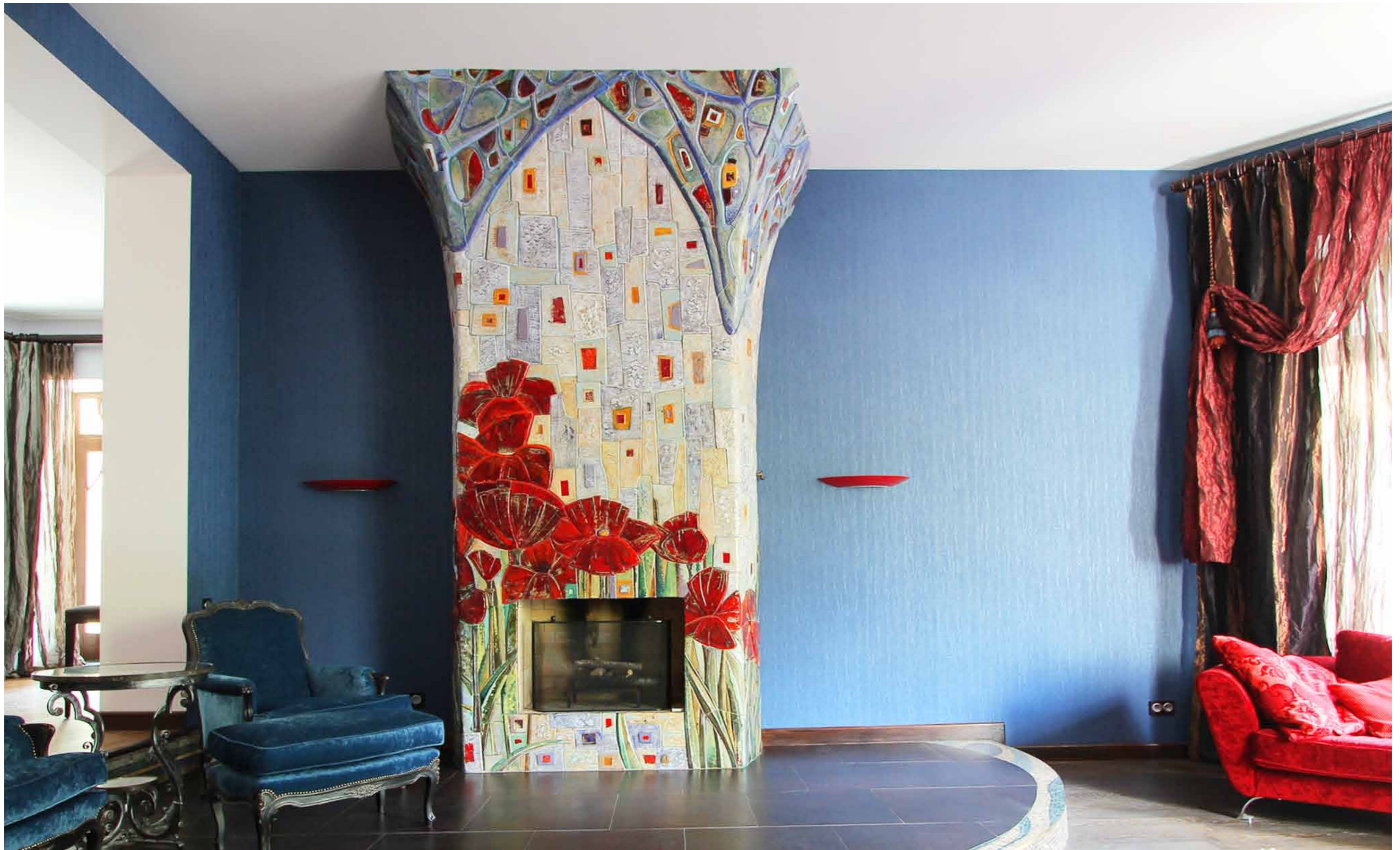
КАМИН "МАКИ" FIREPLACE "POPPIES"

Загородный дом.
Шамот, окислы, эмали, глазури.

Country house.
Chamotte, oxides, enamels, glazes.

2010





КАМИНЫ И ПЕЧИ
FIREPLACES & STOVES

КАМИН "МАРКАБА"

FIREPLACE "MARKABA"

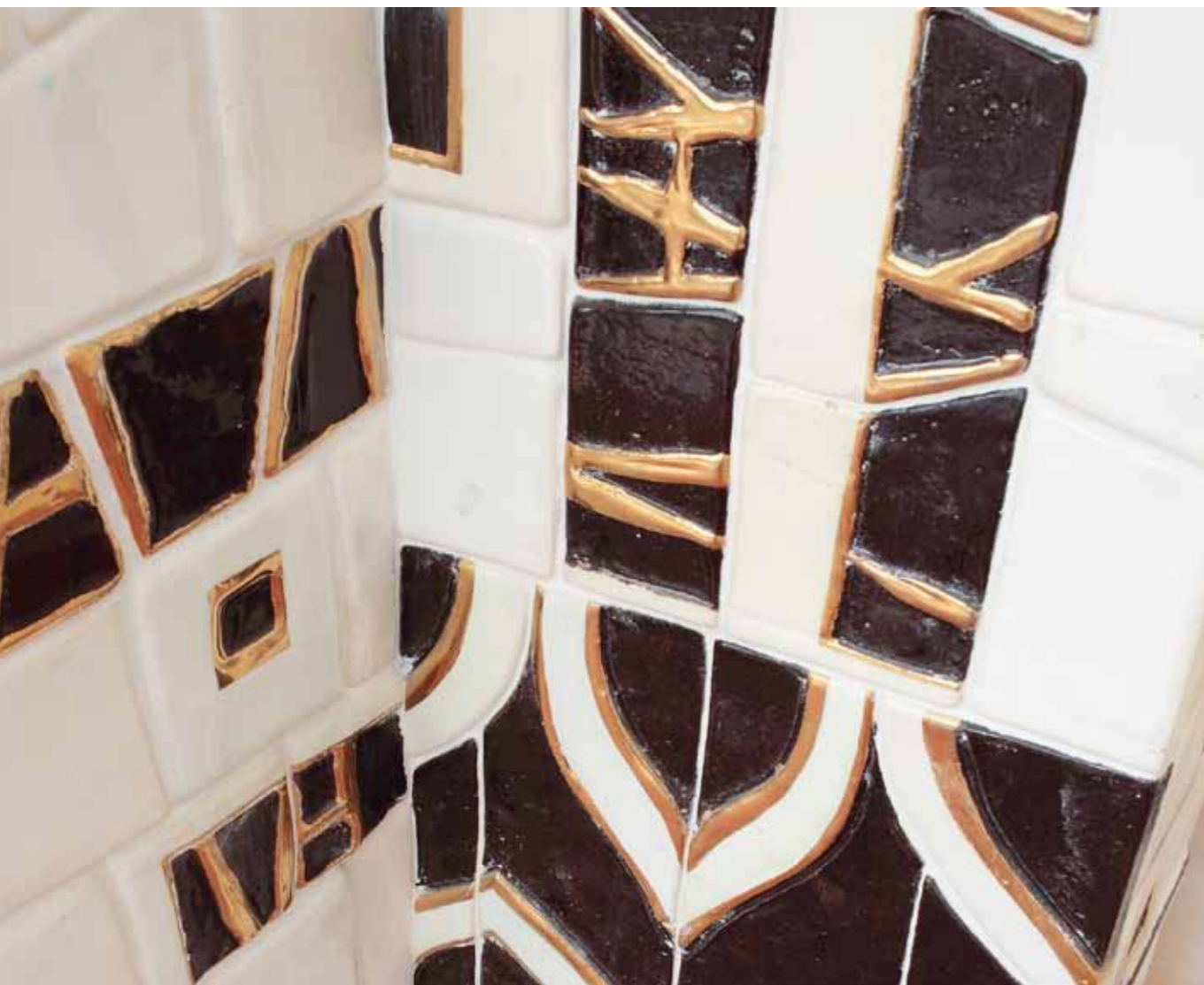
Загородный дом.
Шамот, окислы, эмали, глазури.

Country house.
Chamotte, oxides, enamels, glazes.

2008



КАМИНЫ И ПЕЧИ
FIREPLACES & STOVES





БАРБЕКЮ “ВНУТРЕННИЙ СВЕТ” BARBECUE “INNER LIGHT”

Загородный дом.
Шамот, окислы, эмали, глазури.

Country house.
Chamotte, oxides, enamels, glazes.

2017





КАМИНЫ И ПЕЧИ
FIREPLACES & STOVES

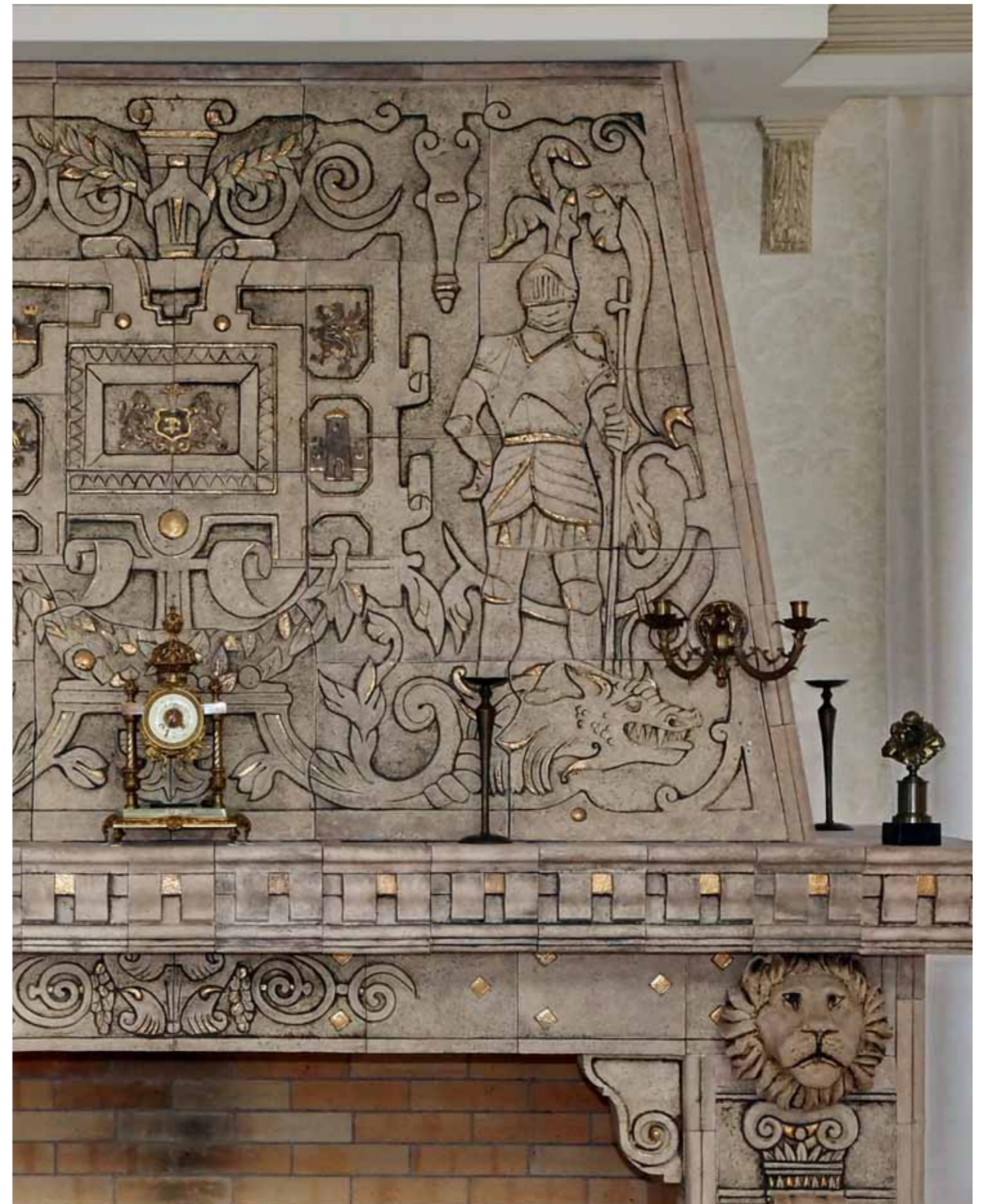


КАМИН “РЫЦАРИ” FIREPLACE “KNIGHTS”

Загородный дом.
Шамот, глазури, эмаль, золото.

Country house.
Chamotte, glazes, enamel, gold.

2011



КАМИНЫ И ПЕЧИ
FIREPLACES & STOVES



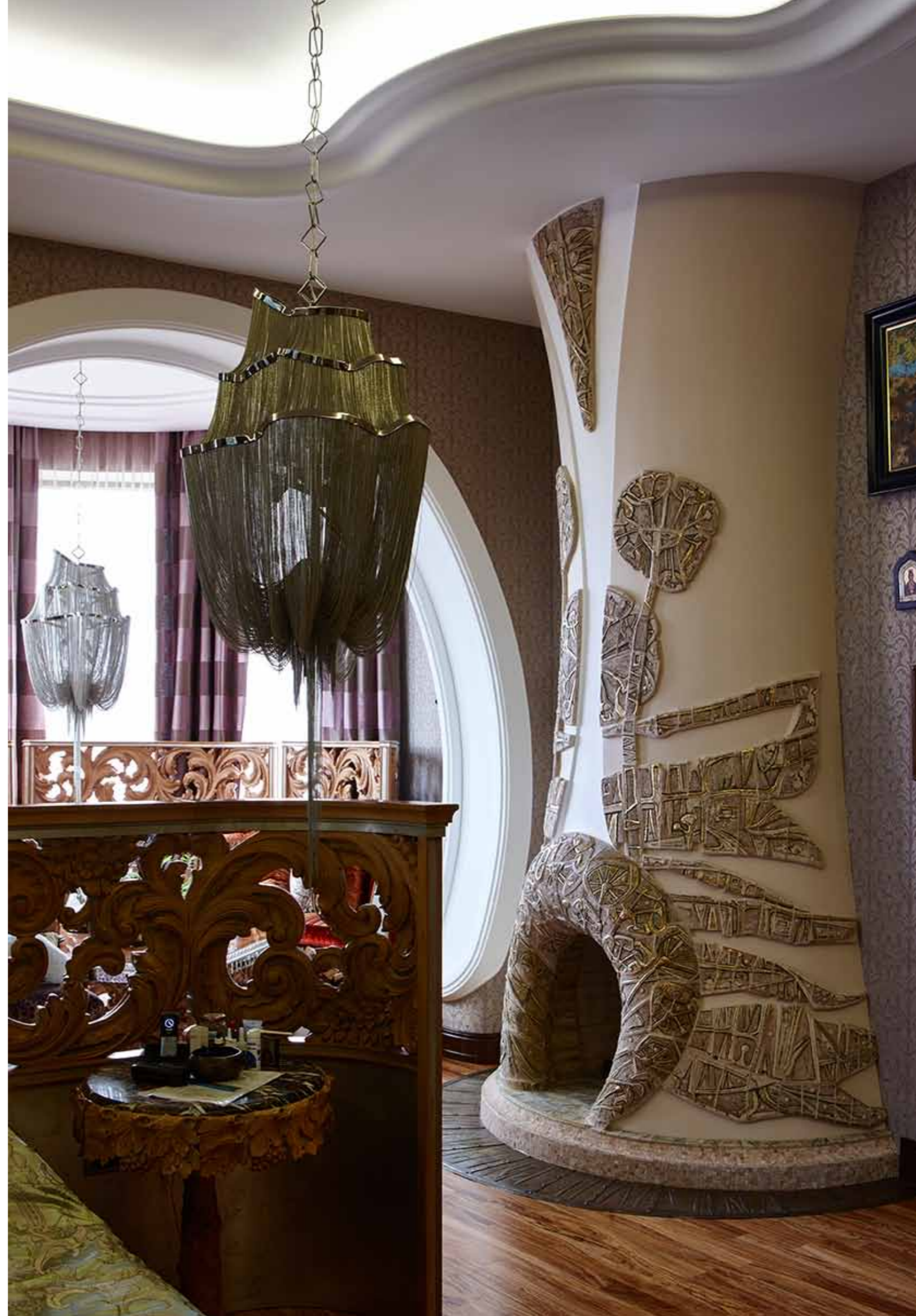
КАМИН "УТРО" FIREPLACE "MORNING"

Загородный дом.
Шамот, глазури, эмаль, золото.

Country house.
Chamotte, glazes, enamel, gold.

2016

КАМИНЫ И ПЕЧИ
FIREPLACES & STOVES



ПЕЧЬ «СКАЗКА» STOVE " FAIRYTALE"

Гостиная в банном комплексе.
Изразцы. Шамот, глазури, поливы.

Living room in a bath complex.Ceramic tiles.
Chamotte, glazes, coating.

2012



КАМИНЫ И ПЕЧИ
FIREPLACES & STOVES

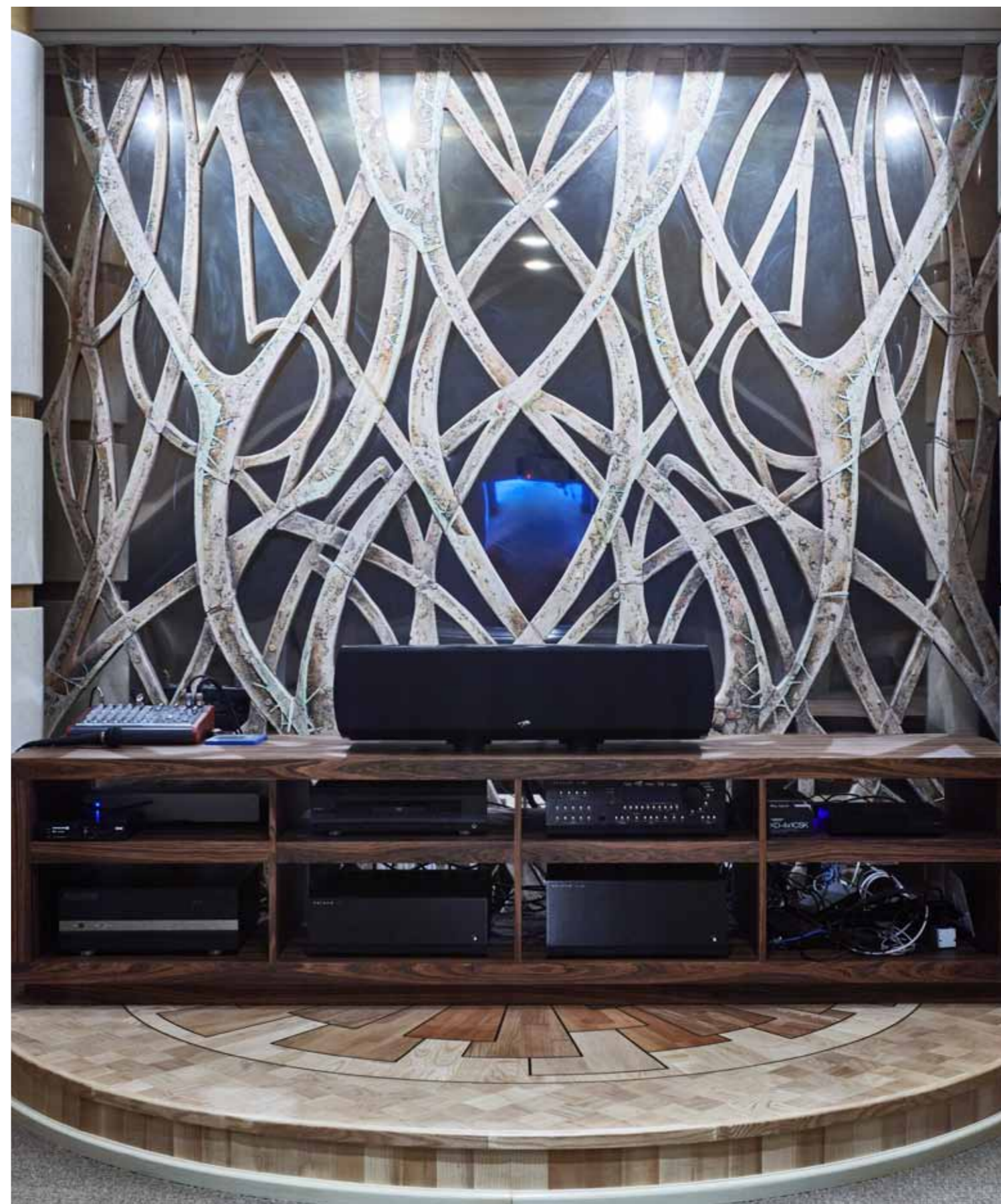


ДЕКОРАТИВНОЕ ПАННО “ЗАЗЕРКАЛЬЕ” DECORATIVE PANEL “WONDERLAND”

Загородный дом. Кинозал.
Шамот, окислы, эмали, глазури.

Country house. Home cinema.
Chamotte, oxides, enamels, glazes.

2017







ДЕКОРАТИВНЫЕ ПАННО

DECORATIVE PANELS

Загородный дом. Панно «Лесное озеро», панно «Прага», колонны.
Шамот, окислы, эмали, глазури.

Country house. Panel «Forest lake», «Prague», columns.
Chamotte, oxides, enamels, glazes.

2016



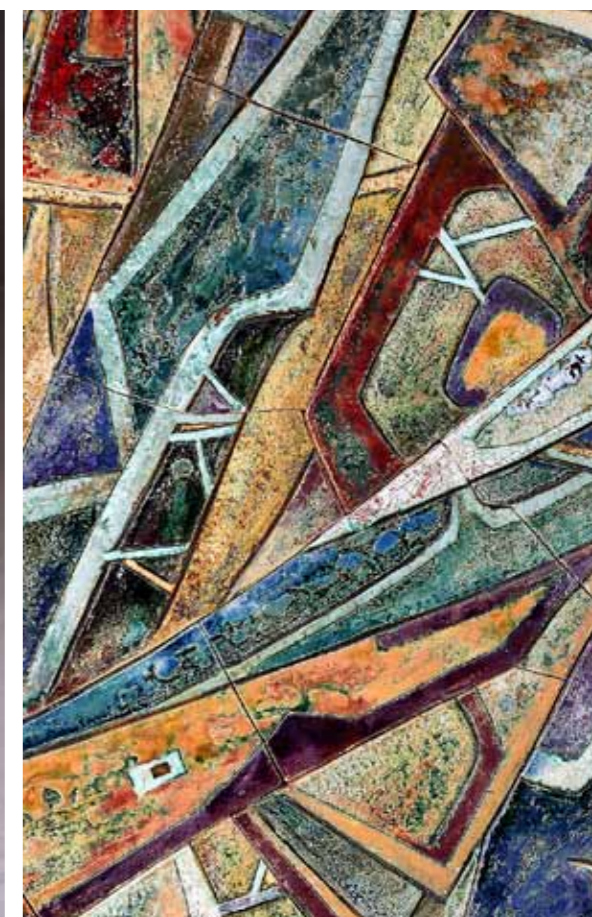
ДЕКОРАТИВНОЕ ПАННО "КОСМОС"

DECORATIVE PANEL "SPACE"

Квартира.
Шамот, окислы, эмали, глазури.

Appartment.
Chamotte, oxides, enamels, glazes.

2014





ДЕКОРАТИВНОЕ ПАННО “РЕКА ВРЕМЕНИ” DECORATIVE PANEL “TIME RIVER”

Загородный дом.
Шамот, окислы, эмали, глазури, дерево.

Country house.
Chamotte, oxides, enamels, glazes, wood.

2017







ДЕКОР ИНТЕРЬЕРА "СТРЕКОЗЫ" INTERIOR DECOR "DRAGONFLIES"

Квартира. Керамические панно. Напольные декоративные светильники.
Керамика, витраж, металл.

Flat. Ceramic panel. Decorative floor lamps.
Ceramics, stained glass, metal.

2001



ДЕКОРАТИВНОЕ ПАННО "РИМ"

DECORATIVE PANEL "ROME"

Загородный дом.
Шамот, окислы, эмали, глазури.

Country house.
Chamotte, oxides, enamels, glazes.

2017





NEW AND ACCVRAT MAP OF THE WORLD Drawne according to vtruel Descriptions, Titles, Discoveries, and Observations, & have beene made by JOHANNES WILHELMUS



THE SEVERAL EMPIRES AND KINGDOMS OF EUROPE, ASIA, AFRICA, AND AMERICA, WITH THEIR SEVERAL PROVINCES, COUNTIES, AND CITIES.



The single best way is to fight for one's country.



ДЕКОРАТИВНОЕ ПАННО “РОССИЯ”

DECORATIVE PANEL “RUSSIA”

Загородный дом.
Шамот, окислы, эмали, глазури, дерево, металл.

Country house.
Chamotte, oxides, enamels, glazes, wood, metal.

2017



ДЕКОР КУХНИ KITCHEN DECOR

Квартира.
Шамот, окислы, эмали, глазури.

Appartment.
Chamotte, oxides, enamels, glazes.

2015





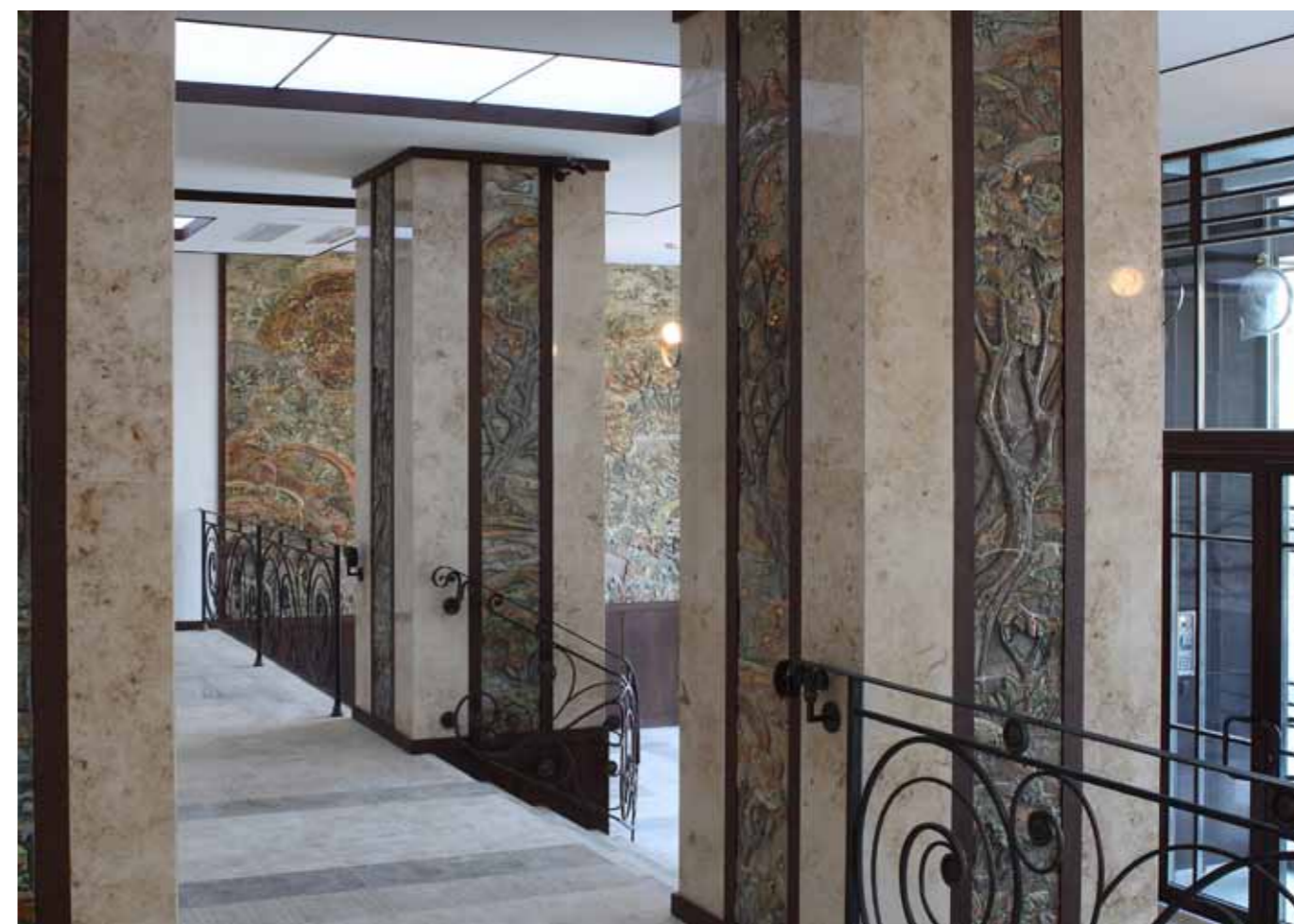


ДЕКОР ИНТЕРЬЕРА "ОСЕНЬ" INTERIOR DECOR „AUTUMN”

ЖК «Park Residence». Керамические панно, настенные светильники, кашпо.
Шамот, окислы, эмали, глазури.

«Park Residence». Ceramic panels. Decorative wall lamps, planters.
Chamotte, oxides, enamels, glazes.

2008





ДЕКОРАТИВНОЕ ПАННО «СТАРЫЙ ГОРОД» DECORATIVE PANEL "OLD TOWN"

Детская комната.
Шамот, окислы, эмали, глазури.

Children's room.
Chamotte, oxide colors, enamels, glazes

2001







ДЕКОР БАССЕЙНА «СТАРАЯ КАЗАНЬ» SWIMMING POOL DECORATION "OLD KAZAN"

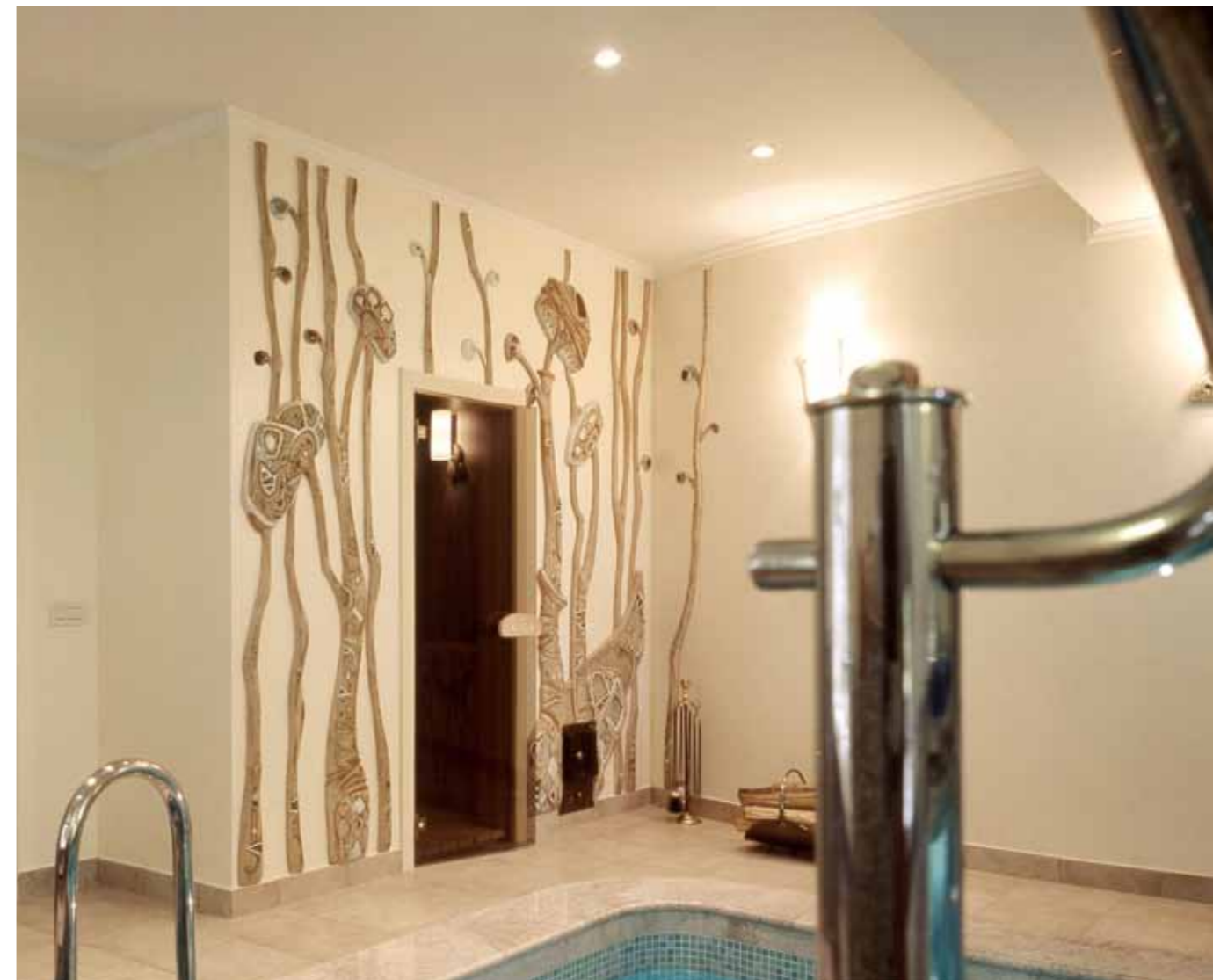
Загородный дом. Бассейн.
Колонны, декоративные
панно, светильники.
Шамот, окислы,
эмали, глазури.

Country house swimming
pool. Columns, decorative
panels and lamps.
Chamotte, oxides,
enamels, glazes.

2013





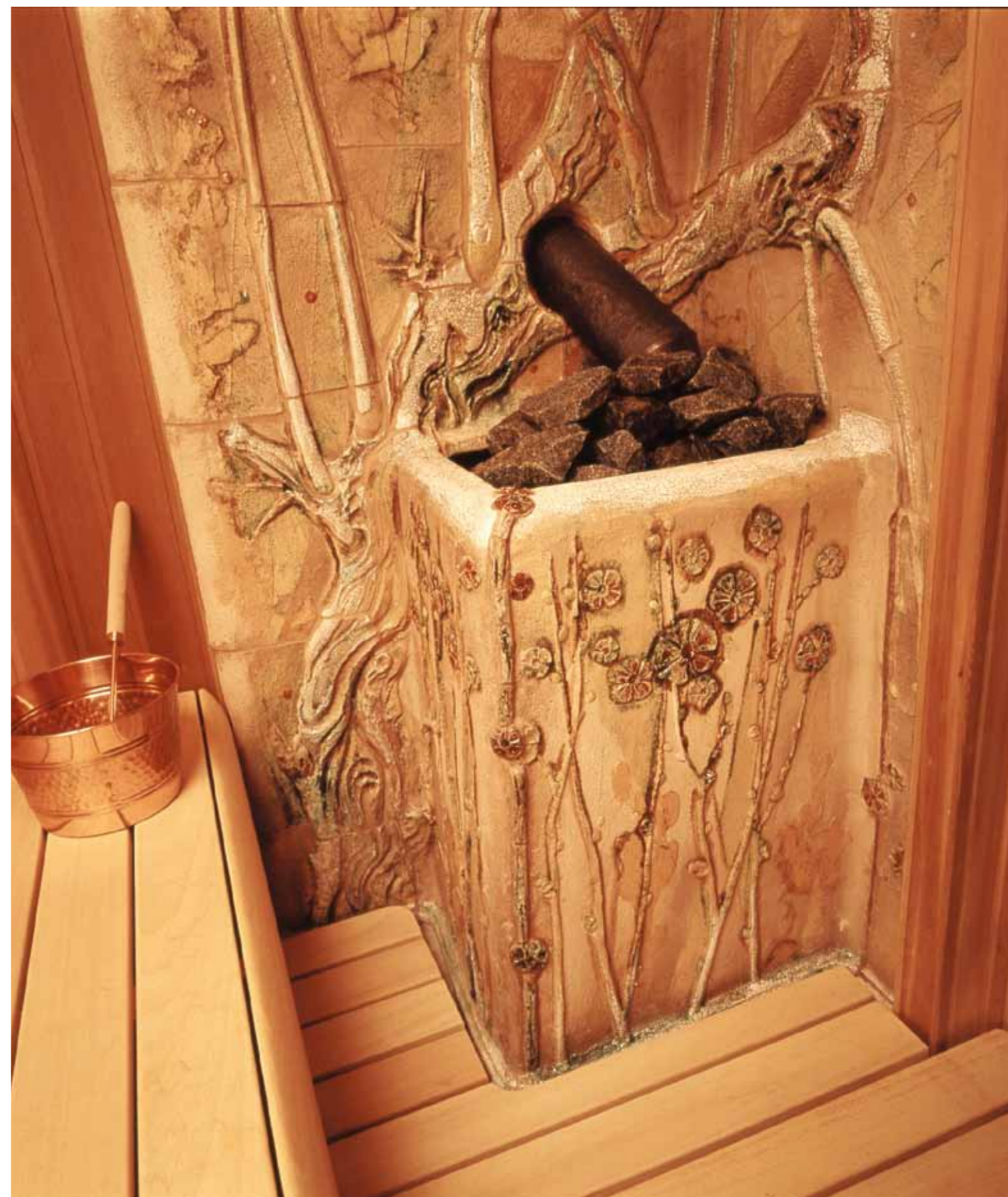


ДЕКОР САУНЫ SAUNA DECOR

Загородный дом.
Шамот, окислы, эмали, поливы.

Country house.
Chamotte, oxides, enamels, glost.

2005



БАСЕЙНЫ И ФОНТАНЫ
SWIMMING POOLS & FOUNTAINS



ФОНТАН “ЛЕВ”

FOUNTAIN “LION”

Фонтан с подсветкой, декоративные колонны с выдвижными ящиками.
Шамот, эмали, глазури, высокий обжиг.

Backlit fountain, decorative columns with drawers.
Chamotte, enamels, glazes, high-temperature firing.

2002





САВВИНСКАЯ НАБ., 9, МОСКВА, 119435

SAVVINSKAYA ENBANKMENT, 9, MOSCOW, RUSSIA 119435

ТЕЛ. +7 499 220 1441, 220 1414 | PH. 007 499 220 1441, 220 1414

INFO@STONEWM.RU

